

# DISPOSITIF ULIS

Collège François Mitterrand  
PESSAC



Rentrée 2021-2022

F.Jocqs Coordinatrice ULIS



# Unité Localisée pour l'Inclusion Scolaire

❖ *Ce n'est pas une classe !*

C'est un dispositif d'aide pour la scolarisation des élèves en situation de handicap.

Ils appartiennent à leur classe de référence (*inclusions dans les matières de celle-ci*).



# OBJECTIFS

- ❖ Permettre une scolarité adaptée en milieu ordinaire
- ❖ Élaborer le PPI et le projet de vie
- ❖ Favoriser le partenariat



# FINALITÉS

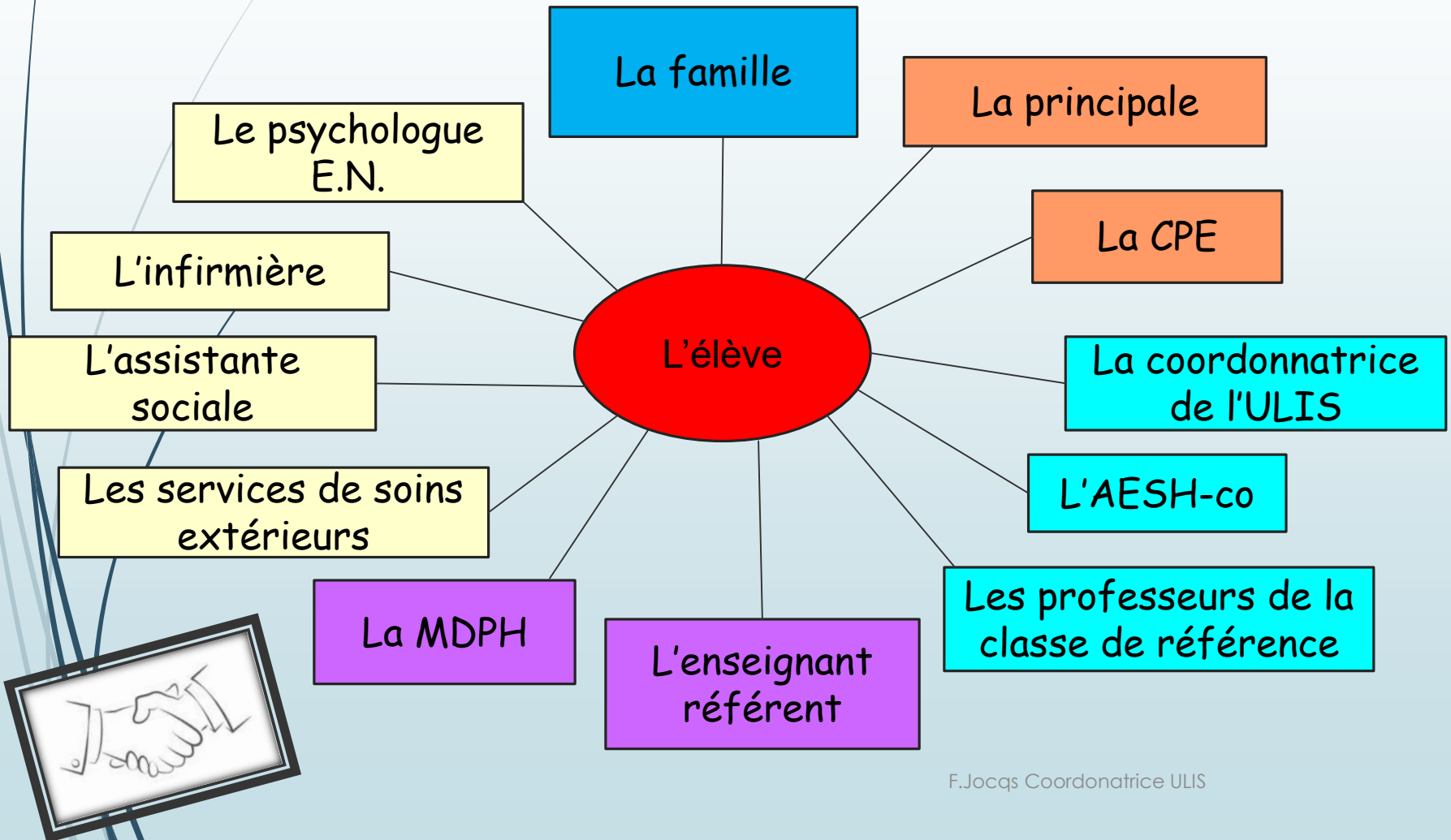


- ❖ S.C.C.C ( cycle 2,3 et 4)
- ❖ C.F.G, D.N.B pro., D.N.B.
- ❖ Orientation : - CAP ( avec/sans ULIS)
  - CFA
  - milieu protégé ( IMpro,...)
  - 2de pro.
  - ...





# Engagement de **tous** les **acteurs** autour de l'élève





# La coordonnatrice

Mme Fabienne JOCQS

- ❖ Enseigner (*enseignements adaptés*)
- ❖ Conseiller, guider (*personne ressource*)
- ❖ Coordonner (*partenaires*)





L'AESH-co

Mme Nawel MOUSSAOUI

- ❖ **A**ccompagner (*classe de référence / ULIS*)
- ❖ **A**ccompagner, veiller (*vie collective*)
- ❖ **P**articiper (*ESS,...*)





# Les enseignants

- ❖ **A**ccueillir (*loi 2005*)
- ❖ **A**ménager (*accès apprentissages*)
- ❖ **P**rendre en compte difficultés/besoins des élèves

= **INCLUSIONS** +





# Les élèves

- ❖ **A**dolescents et collégiens !
- ❖ **C**apacités de communication
- ❖ **B.E.P** → **ULIS** (*acquis cycle 2/3/4*)
- ❖ **T.F.C** (troubles des fonctions cognitives)
  - **mémoire**
  - **raisonnement**
  - **planification**
  - **attention**
  - **concentration**
  - **Dys.**
  - **gestion des émotions**
  - ...



ULIS

# Notre ULIS ( rentrée 2021)

## ❖ 15 élèves affectés :

- 6 en 6<sup>ème</sup>: 2 filles, 4 garçons
- 3 en 5<sup>ème</sup>: 2 filles, 1 garçon
- 3 en 4<sup>ème</sup> : 2 filles , 1 garçon
- 3 en 3<sup>ème</sup>: 2 filles, 1 garçon

## ❖ Troubles divers:

- Retard des acquisitions scolaires (cycle 2 à 4)
- Dyslexie, dyscalculie,...
- Troubles de l'attention
- Troubles de l'élocution
- Troubles « émotionnels »
- Troubles auditifs ...





# Organisation de la rentrée



Mercredi 1<sup>er</sup> septembre 8h-9h: pré-rentrée pour les familles des 6èmes ULIS:

Merci de prévenir de votre présence: [fabienne.jocqs@ac-bordeaux.fr](mailto:fabienne.jocqs@ac-bordeaux.fr)

Jeudi 2 septembre: rentrée échelonnée:

- 8h-12h: Les élèves de 6<sup>ème</sup> vont dans leur classe de référence avec l'accompagnement de la coordonnatrice et de l'AESH-co
- Les autres classes aux heures suivantes:
  - 13h30/15h: classes de 5<sup>ème</sup>
  - 14h-15h30: classes de 4<sup>ème</sup>
  - 15h-16h30: classes de 3<sup>ème</sup>

Vendredi 3 septembre: journée d'intégration des 6èmes au parc de Monsalut à Cestas

Pas de classe pour les autres élèves.

Lundi 6 septembre emplois du temps normaux.



# Pour vous aider

## ❖ Pré - rentrée: mercredi 1<sup>er</sup> septembre 8h-9h

- Présentation du dispositif
- Documents d'accompagnement ( *pochette de rentrée* )

## ❖ Début année:

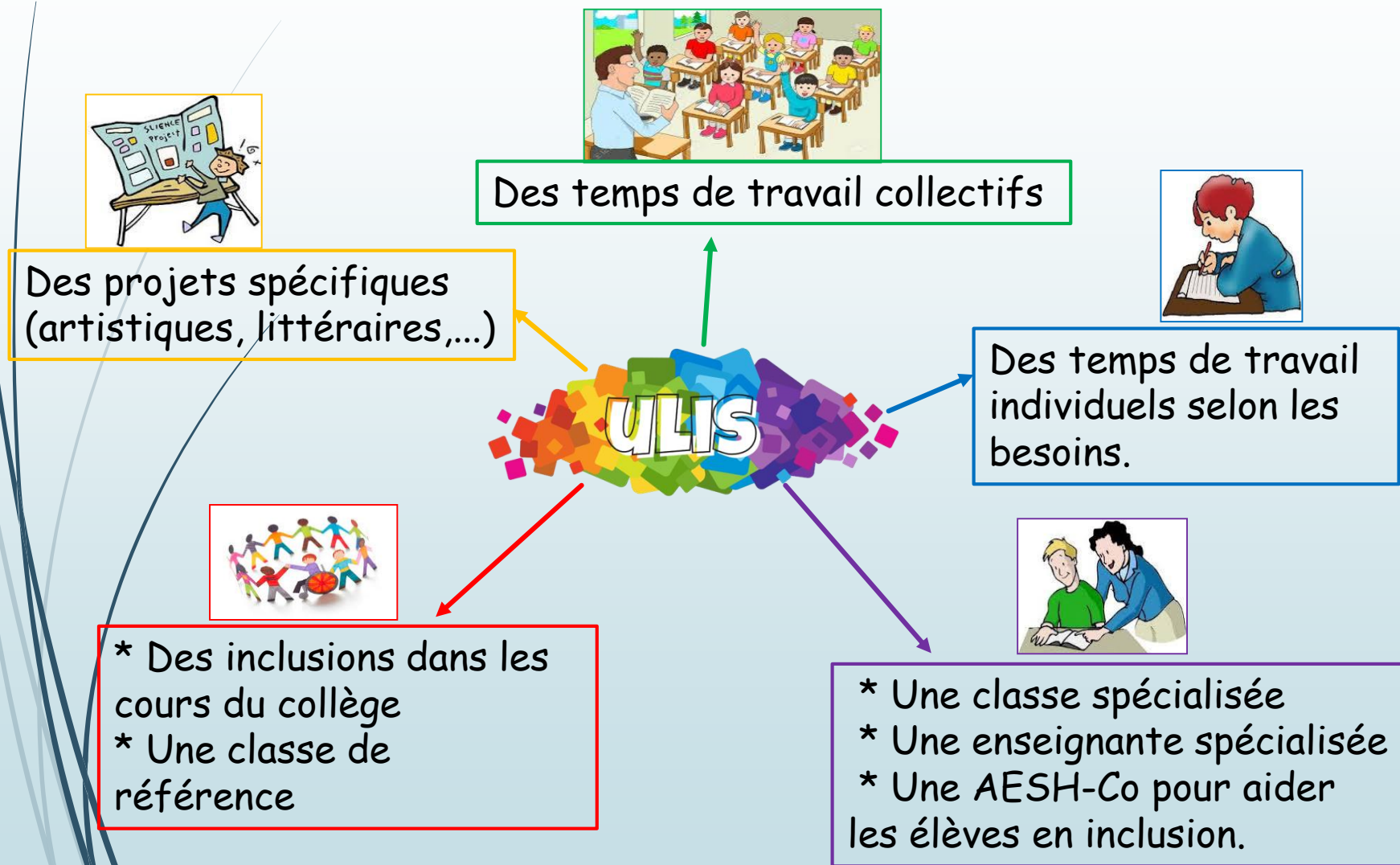
- Fiche récapitulative pour chaque élève en inclusion

## ❖ En cours d'année:

- Petits guides école inclusive
- Pronote
- PADLET...



# Organisation en ULIS





# Exemple d'emploi du temps individuel

	Lundi		Mardi		Mercredi		Jeudi		Vendredi			
	Semaine paire	Semaine impaire	Semaine paire	Semaine impaire	Semaine paire	Semaine impaire	Semaine paire	Semaine impaire	Semaine paire	Semaine impaire		
8h00 8h55	Français				Techno	SVT	Anglais					
8h55 9h50	ULIS		Histoire-géo-EMC		Suivi SESSAD		SVT		Français			
9h50- 10h05: Récréation												
10h05 11h00	Anglais		ULIS		Français		ULIS		Education musicale			
11h00 11h55	Arts Plastiques		Anglais				Technologie		Histoire-géo-EMC			
11h55- 13h30: Pause méridienne												
13h30 14h35	EPS		Français				Histoire-géo-EMC		EPS			
14h35 15h30			ULIS				ULIS					
15h30-15h40: Récréation												
15h40 16h30			Devoirs faits *						Devoirs faits *			

**Les cours de Maths et physique-chimie sont suivis en ULIS**

\* Devoirs faits est une option



# Et les autres élèves ?

- ❖ Répondre à leurs questions !
- ❖ Les informer: vie de classe, EMC,...

